

OBJEKT

**Umbau und Erweiterung
Vollzugszentrum Bachtel, Hinwil**

ARCHITEKTUR

**ARGE Clea Gross Architekten,
Ghisleni Partner AG und Gret
Loewensberg Architekten GmbH**

BAUHERRSCHAFT

Kanton Zürich, Hochbauamt

**Stiftung für die Auszeichnung
guter Bauten im Kanton Zürich**

**Stiftungsratspräsident
David Vogt**

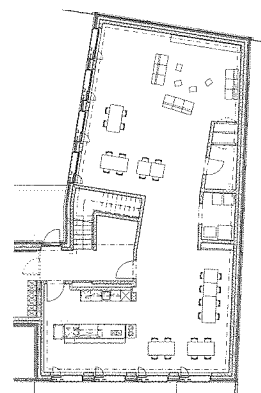


**ARCHITEKTUR
PREIS
KANTON
ZÜRICH
AN
ERKEN
NUNG 22**

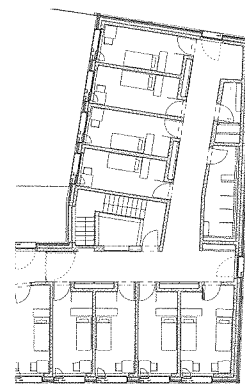


- A Insassen
- B Triage
- C Arbeits-/Mehrzweck
- D Gewerbe
- E Remise
- F Stall

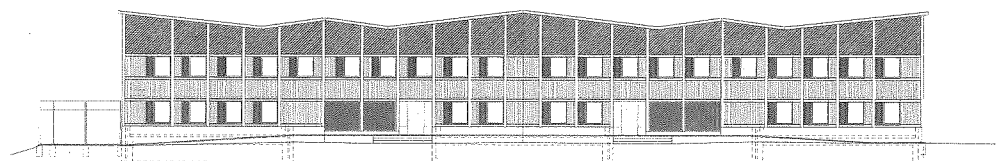
Situation



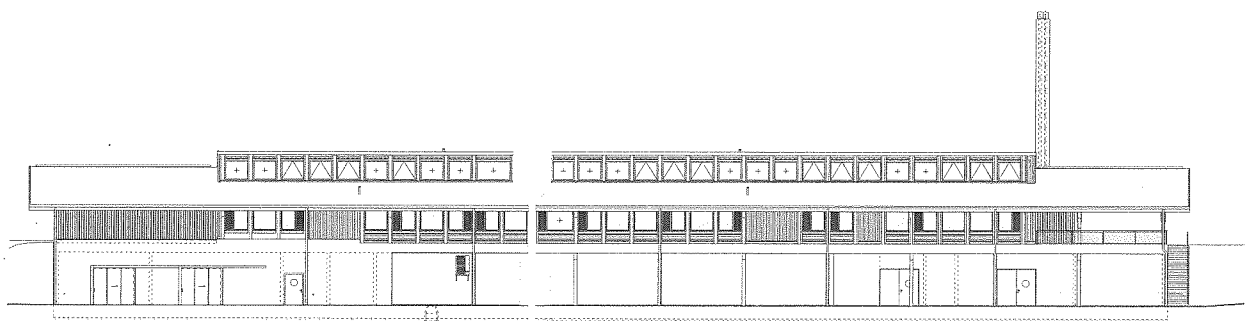
Insassen Erdgeschoss



Insassen Obergeschoss



Insassen Ansicht Ost



Gewerbe Ansicht West

ANERKENNUNG

OBJEKT

Umbau und Erweiterung Vollzugszentrum Bachtel,
Hinwil

ARCHITEKTUR

ARGE Clea Gross Architekten, Ghisleni Partner AG
und Gret Loewensberg Architekten GmbH

BAUHERRSCHAFT

Kanton Zürich, Hochbauamt

Von Weitem wirkt die Anlage wie ein grosser Landwirtschaftsbetrieb: ein stattliches, massives Haus, einige flache Holzbauten, alles harmonisch in das Gelände und die Landschaft eingepasst. Es handelt sich allerdings um die Vollzugsanstalt Bachtel, seit Ende des 19. Jahrhunderts ein Ort der «Korrektion», heute eine Institution des offenen Strafvollzugs. Die Neubauten der jüngsten Erweiterungsetappe zeichnen sich durch die markante rote Farbgebung des Holzkleides aus, gleichzeitig bleiben sie im architektonischen Ausdruck diskret und zurückhaltend. Durch die Aufteilung des umfangreichen Raumprogramms mit Wohntrakt, Werkstätten, Wäscherei und Verwaltung in fünf Gebäude konnten die Architekturschaffenden die Kleinmassstäblichkeit des Orts erhalten. Wichtig für den Gesamteindruck sind auch die bestehenden Gebäude, die nun zusammen mit den Neubauten ein neues Ganzes bilden. Kleine Verfremdungen wie die formale Umwandlung der sonst üblichen Gefängnisgitter in Spaliere tragen zu der ruhigen und gelassenen Atmosphäre vor Ort bei – keine Selbstverständlichkeit bei Bauten für den Strafvollzug.